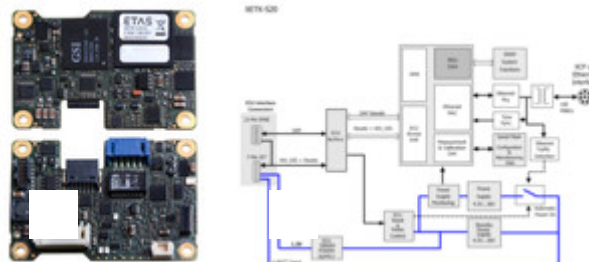


XETK-S20.1



CPU接口

支持的微处理器 英飞凌Aurix家族(TC2xx 和 TC3xx)

所支持微处理器的完整详单请见产品使用者说明书。

配置 针对存储于EEPROM中的存储器配置进行特定项目配置

板卡

结构尺寸 (H/W/D) 约10.54 x 60 x 40.25 mm / 0.415 x 2.362 x 1.575 in

电源

输入电压 4.3 V~36 V

最小待机电压: 4.3 V

输入电流 (电压12 V) 正常工作电流约135mA

待机电流约35mA

内存仿真

仿真存储器 与处理器相关

测量数据存储器 与处理器相关

主机接口

串行接口 100 Mbit/s

双屏蔽线，最长30 m / 100 ft

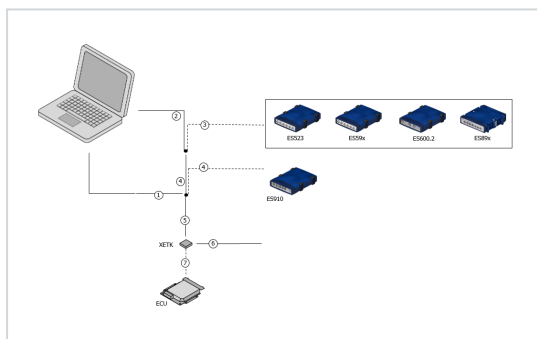
电隔离

运行温度

温度范围 -40°C~+110°C / -40°F~+230°F

该产品只针对汽车领域开发及发布。如需在其他领域使用，请联系当地的ETAS代表。

订货信息



- 1 - 以太网PC连接
- 2 - 以太网PC连接 - 适配器电缆
- 3 - 以太网连接 - 适配器电缆
- 4 - 以太网连接
- 5 - XETK 连接
- 6 - 电源连接
- 7 - ECU连接

产品名称

简称

订购号

XETK-S20.1

适用于英飞凌AURIX微处理器的XETK-S20.1B仿真器探头, ECU适用 12针Erni标准和7针JST标准的连接器

XETK-S20.1B

F-00K-110-093



的可选择附件

1 - 以太网PC连接

以太网PC连接电缆1 Gbit/s, Lemo 1B FGE - RJ45 (10mc-8mc), 3 m

CBE200-3

F-00K-104-373



以太网PC连接电缆1 Gbit/s, Lemo 1B FGE - RJ45 (10mc-8mc), 8 m

CBE200-8

F-00K-104-374



2 - 以太网PC连接 - 适配器电缆 (CBAE200)

适配器电缆以太网连接1 GBit/s, Lemo 1B PHE - RJ45 (10fc- 8mc), 1m2

CBAE200-1m2

F-00K-105-760



3 - 以太网连接 - 适配器电缆 (CBAE330)

(ES523, ES59x, ES600.2, ES88x, ES89x)

适配器电缆以太网连接1 GBit/s to 100 MBit/s, Lemo 1B PHE - Lemo 1B FGF (10fc-8mc), 0m5

CBAE330-0m5

F-00K-105-759



4 - 以太网连接

(ES523, ES59x, ES600.2, ES88x, ES89x, ES910)

以太网连接电缆 1 GBit/s, Lemo 1B FGE - Lemo 1B FGE (10mc- 10mc), 3 m

CBE230-3

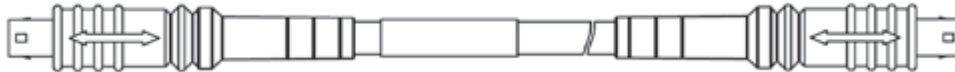
F-00K-105-757



以太网连接电缆 1 GBit/s, Lemo 1B FGE - Lemo 1B FGE (10mc- 10mc), 8 m

CBE230-8

F-00K-105-758

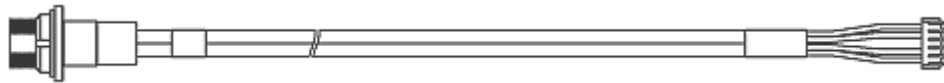


5 - XETK 连接

XETK ECU 适配器电缆, 100 Mbit/s, ECU外壳上的保护盖, Lemo 1B HME - JST PHR (10fc-5fc), 0m38

CBAM230-0m38

F-00K-105-791



XETK ECU 适配器电缆, 100 MBit/s, Lemo 1B PHE - JST PHR (10fc-5fc), 0m6

CBAM240-0m6

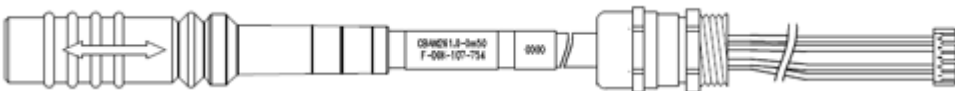
F-00K-105-792



XETK ECU适配器电缆,预装入PG9内, 盾于ECU外壳Lemo 1B PHE - JST PHR (10fc-5fc), 0m50

CBAM271-0m5

F-00K-107-867

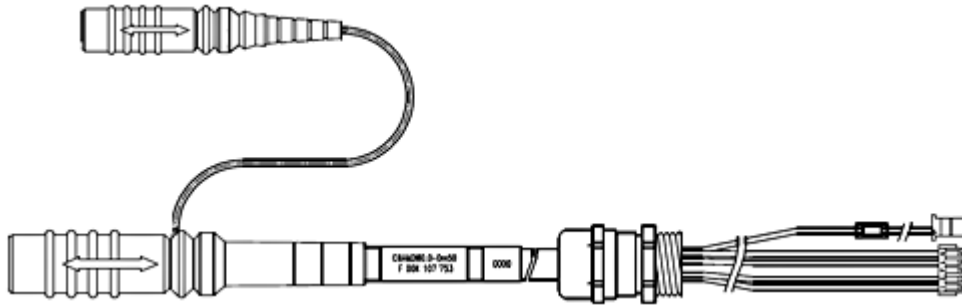


5&6 - XETK和电源连接

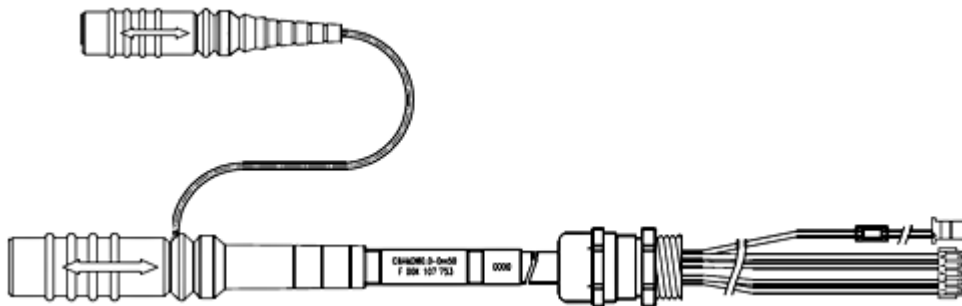
XETK ECU 适配器及电源线, 预装入PG9内, 盾于ECU外壳Lemo 1B PHE - JST PHR (10fc-5fc) / Lemo 0B PHG - JST PAP (2fc-2fc), 0m50

CBAM270-0m5

F-00K-107-866



XETK ECU 适配器及电源线, 预装入PG9内, 盾于
 ECU外壳Lemo 1B PHE - JST PHR (10fc-5fc) / Lemo CBAM270-0m7 F-00K-108-479
 0B PHG - JST PAP (2fc-2fc), 0m70

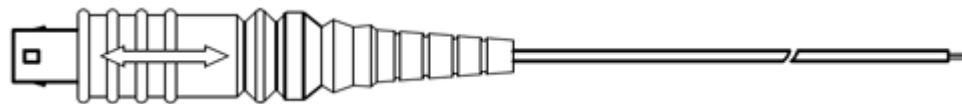


6 - 电源连接

ETK 外部供电电缆, 带滤波线圈, Lemo 0B EGG -
 open wire (2fc-1c), 0m2 KA50 F-00K-000-940



ETKs 外部供电电缆, Lemo 0B FGG - open wires
 (2fc-1c), 2 m K70.1 F-00K-109-270



7 - ECU 连接

ETA10 ETK ECU适配器, Erni - Samtec (12fc -
 10fc), 0m136 ETA10 F-00K-107-954

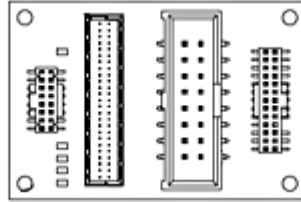
使用短ED supply和接地线的ETA15 ETK ECU适配
 器, JST PHR - 开放式线缆 (7fc - 2c+5c), 0m25 ETA15 F-00K-106-773

ETA16 ETK ECU 适配器, JST PHR - JST PHR (7fc -
 5fc), 0m1 ETA16 F-00K-107-195

| | | |
|--|-------|---------------|
| ETA18 ETK ECU 适配器, JST PHR - JST PHR (7fc - 7fc),0m1 | ETA18 | F-00K-107-757 |
|--|-------|---------------|

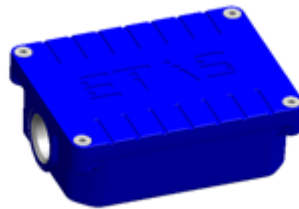
调试器连接

| | | |
|------------------|----------|---------------|
| 从调试器到ETK-S2x的适配器 | ETAF11.0 | F-00K-107-682 |
|------------------|----------|---------------|



外壳

| | | |
|-----------------------------------|---------|---------------|
| 为ETK-S4.x,ETK-S6.x和ETK-S2.x设计的防水盒 | ETKS_C3 | F-00K-107-683 |
|-----------------------------------|---------|---------------|



ECU 连接保护帽 (适用于 CBAM230, CBAM240)

| | | |
|--------------------------|----------------|---------------|
| 高性价比open Lemo 1B插口防尘保护帽, | CAP_LEMO_1B_LC | F-00K-105-683 |
|--------------------------|----------------|---------------|



此列表仅包含可用适配器的选择。每个 ETK 的用户指南中提供了全面的概述。

