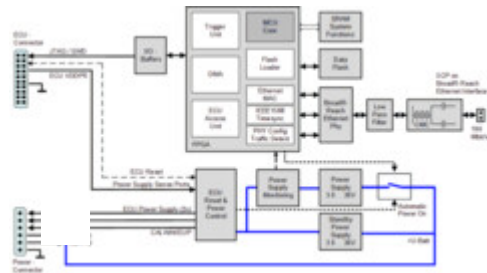
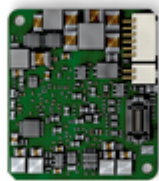


BR_XETK-S4.0

STMicroelectronics STELLAR SR6マイクロプロセッサファミリ用ECU
インターフェース



CPUインターフェース

対応プロセッサ STMicroelectronics Stellar SR6

全てのサポートマイクロプロセッサ情報は、製品ユーザズガイド
をご覧ください。

コンフィギュレーション プロジェクト固有のメモリ設定を、メモリコンフィギュレーション
としてEEPROMに格納

ボード

寸法 (H×W×D) 8.7 x 38 x 33.5 mm / 0.352 x 1.496 x 1.318 in

電源

入力電圧 6.6V~36V

クランク電圧 < 3 sec : 3V

入力電流 (12V時) 通常運用時 : 約135mA

スタンバイ時 : 約40mA

メモリエミュレーション

エミュレーションメモリ プロセッサ固有

測定データメモリ プロセッサ固有

ホストインターフェース

シリアルインターフェース 100Mbit/s

ダブルシールドケーブル、最大30m

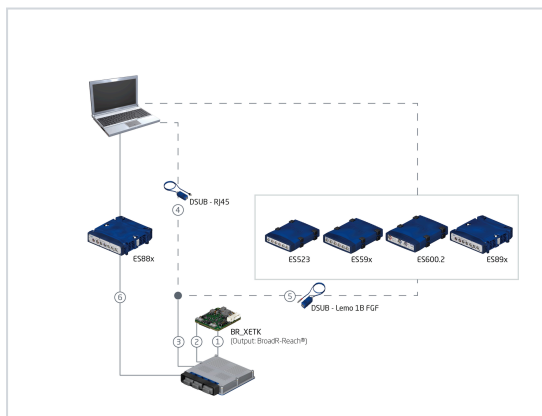
電氣的に絶縁

動作温度

温度範囲 -40°C~+110°C

本製品は自動車用アプリケーションでの使用のために開発、発売されています。他ドメインで使用する際は、ETASまでお問い合わせください。

オーダー情報



1- ECU接続

2- 車載イーサネット接続

3- 車載イーサネット接続

4- メディアコンバータ (PC接続)

5- メディアコンバータ (ES523、ES59x、ES600、ES89x、ES910との接続)

6- イーサネットES88x接続

アイテム

製品コード

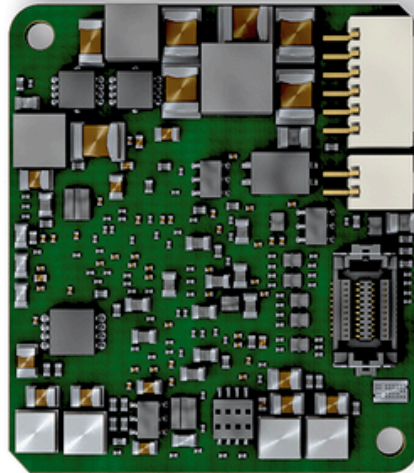
オーダー番号

BR_XETK-S4

BR_XETK-S4.0B STMicroelectronics STELLAR SR6マ
イクロプロセッサファミリ用ECUインターフェース
(ギャップパッド付き)

BR_XETK-S4.0B

F-00K-113-468



BR_XETK-S4 オプションアイテム

1 - ECU接続

ETAM2 ETK-ECUアダプタケーブル, MOLEX - オー
プンワイヤ(6fc - 6c)、0m25

ETAM2

F-00K-109-306



ETAM5 FETK用ECUアダプタ、MOLEX - MOLEX
(6fc - 5fc+1c)、0m136

ETAM5

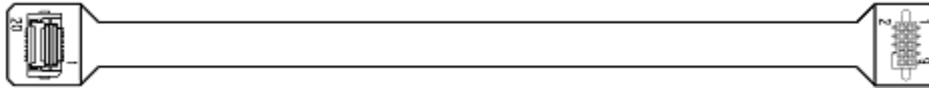
F-00K-110-101



ETAM8A BR_XETK-S3/S4 ECUアダプタケーブル, FCI
- SAMTEC SFM (20c - 10fc), 0m11

ETAM8A

F-00K-110-754



2-車載イーサネット接続

ETABR1 車載イーサネットインターフェースケーブル、MOLEX→オープンワイヤ (ECU)、0.3m (2fc-2c) シングルワイヤ、取り付け時にツイストする。 ETABR1 F-00K-109-771



ETABR2 車載イーサネットインターフェースケーブル、MOLEX→MOLEX (ECU)、0.17m (2fc-2c) ETABR2 F-00K-111-118



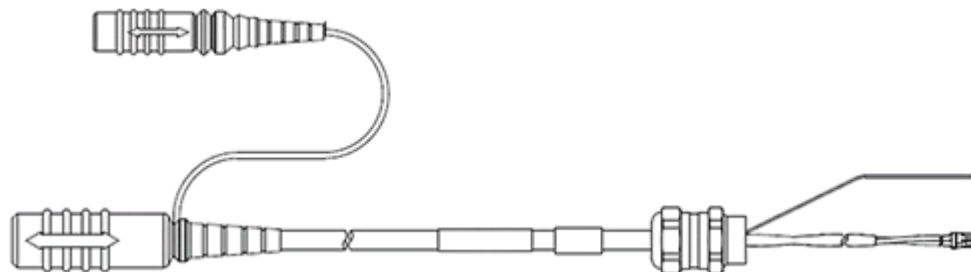
ETABR3 車載イーサネットインターフェースケーブル、MOLEX-オープンワイヤ (2fc-2c)、0m33 ETABR3 F-00K-111-964



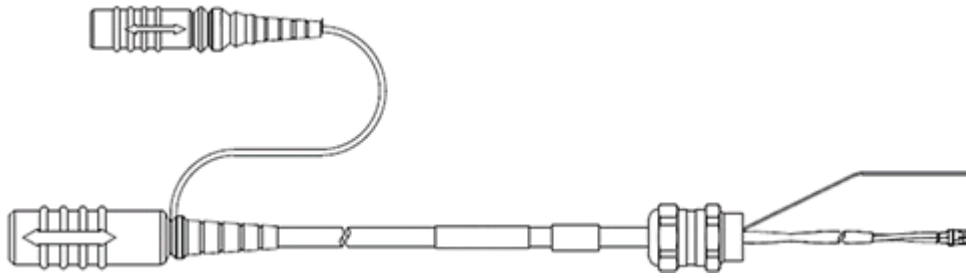
CBAM290 車載イーサネットインターフェースケーブル、M12スクリュー装着済み、ECUハウジングへのシールド接続あり、MOLEX→Lemo、0.6m (2fc-2c) CBAM290.1-0m6 F-00K-111-117



BR_XETK ECUアダプタおよび電源ケーブル、M12スクリュー装着済み、ECUハウジングへのシールド接続あり、Lemo 1B PHA - MOLEX (2fc-2fc) / Lemo 1B PHG - オープンワイヤ (2fc-1c)、0m6 CBAM295.1-0m6 F-00K-111-656



BR_XETK ECUアダプタおよび電源ケーブル、M12スクリュー装着済み、ECUハウジングへのシールド接続あり、Lemo 1B PHA - MOLEX (2fc-2fc) / Lemo 1B PHG - オープンワイヤ (2fc-1c)、1m8 CBAM295.1-1m8 F-00K-111-657



3 - 車載イーサネット接続

4 - メディアコンバータ (PC接続)

変換ケーブル, DSUB - RJ45 (9mc-8mc),1m

CBEB100.1-1m0

F-00K-110-094



5 - メディアコンバータ (ES523、ES59x、ES600、ES89x、ES910との接続) [1]

ES165.1メディアコンバータ (1xAE) Lemoコネクタ
付き

ES165.1

F-00K-112-184



6 - イーサネット接続 (ES88x用)

車載イーサネットスプリッタケーブル100 Mbit/s、
Yamaichi YCP - DSUB x4 (8mc - 9mc x4)、0m4

CBEB242.1-0m4

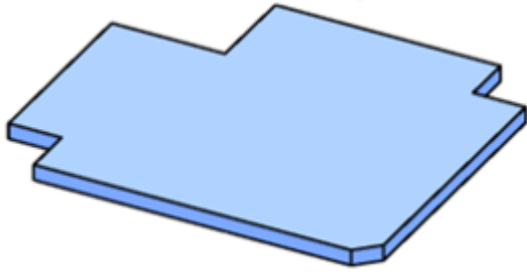
F-00K-111-123

メカニカルアクセサリ

BR_XETK-S3/S4用Gap Pad (ギャップ充填パッド)
- 本体にも付属

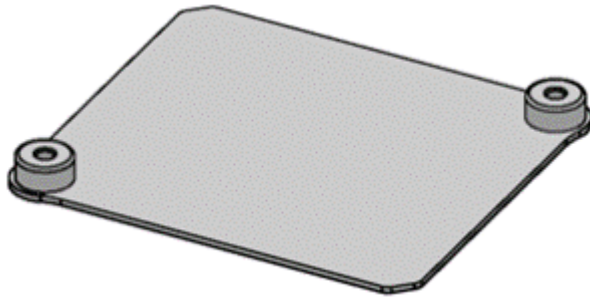
BR_XETK-S3_GP

F-00K-110-752



BR_XETK-S3/S4用取付金具

BR_XETK-S3_MB F-00K-110-753



[1] BR_XETK用メディアコンバータの各種アダプタケーブルについては、[ES16xオーダー情報](#)をご覧ください。

ここには一部のアダプタのみ記載しています。すべてのアダプタの情報については、各ETKのユーザーガイドをご確認ください。