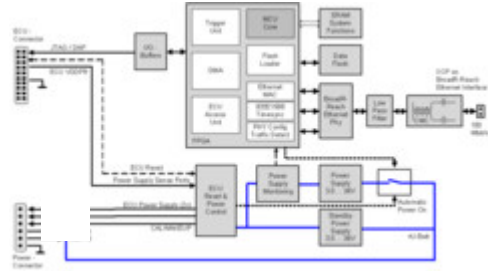


## BR\_XETK-S3.0



### CPU 인터페이스

지원되는 프로세서

인피니언 Aurix 제품군 (TC2xx, TC3xx 및 TC4xx)

지원되는 전체 마이크로프로세서 리스트를 보시려면 제품 사용자 가이드를 참고하시기 바랍니다.

구성

EEPROM에 저장되어 있는 메모리 구성을 위해 프로젝트에 특정된 구성

보드

규격 (HxWxD)

8.7 x 38 x 33.5 mm / 0.352 x 1.496 x 1.318 in

전원 공급

입력 전압

6.6 V에서 36 V

시동전압 < 3초 : 3V

12 V에서의 입력 전류

약 135 mA 정상 작동

약 40 mA 대기모드

메모리 에뮬레이션

---

에뮬레이션 메모리      프로세서에 특정

---

측정된 데이터 메모리      프로세서에 특정

---

호스트 인터페이스

---

직렬 인터페이스      100 Mbit/s

---

이중 실드라인, 최대 30m /100 ft

---

전기적으로 분리

---

작동 온도

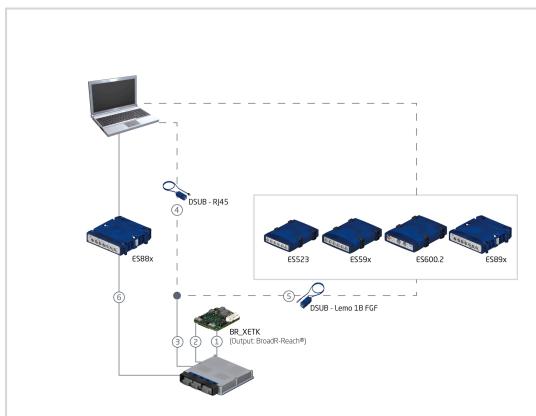
---

온도 범위      -40 °C에서 +110 °C / -40 °F에서 +230 °F

---

이 제품은 자동차 어플리케이션에 사용하기 위해 개발 및 출시되었습니다. 다른 도메인에서의 사용은 이타스 담당자에게 연락하시기 바랍니다.

## 주문정보



1 - ECU 연결

2 - 오토모티브 이더넷 연결

3 - 오토모티브 이더넷 연결

4 - 미디어 컨버터 (PC 연결)

5 - 미디어 컨버터 (ES523, ES59x, ES600, ES89x, ES910 연결)

6 - ES88x를 통한 이더넷 연결

주문명

쇼트 네임

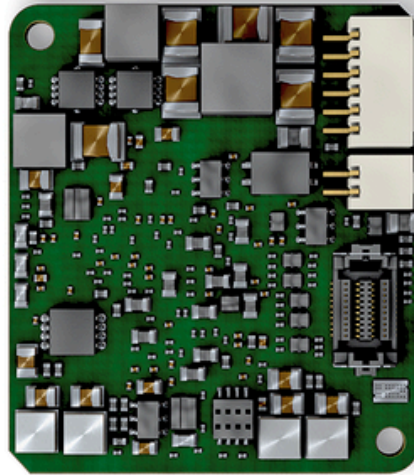
주문번호

---

BR\_XETK-S3.0

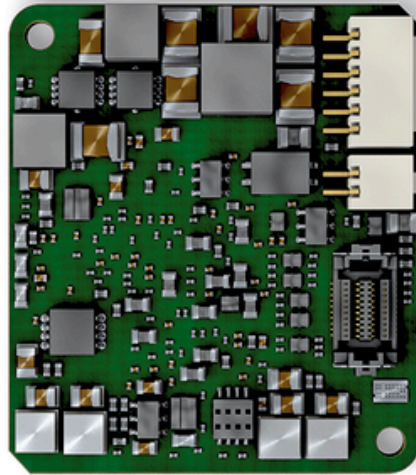
---

Infineon AURIX TC2xx/TC3xx 마이크로컨트롤러 제품군을 위한 BR\_XETK-S3.0A 에뮬레이터 프로브 (갭 패드 포함) BR\_XETK-S3.0A F-00K-110-751



---

Infineon AURIX TC4xx 마이크로컨트롤러 제품군을 위한 BR\_XETK-S3.0C 에뮬레이터 프로브 (갭 패드 포함) BR\_XETK-S3.0C F-00K-113-470



BR\_XETK-S3.0을 위한 옵션사항

### 1 - ECU 연결

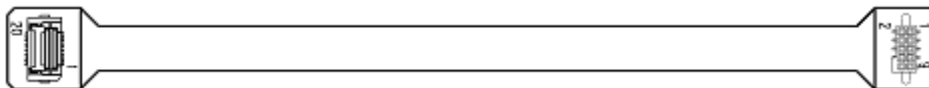
ETAM2 ETK ECU 어댑터, MOLEX - open wires (6fc - 6c), 0m25	ETAM2	F-00K-109-306
--	-------	---------------



ETAM5 FETK ECU 어댑터, MOLEX - MOLEX (6fc - 5fc+1c), 0m136	ETAM5	F-00K-110-101
---	-------	---------------



ETAM8A BR_XETK-S3/S4 ECU 어댑터, FCI - SAMTEC SFM (20c - 10fc), 0m11	ETAM8A	F-00K-110-754
---	--------	---------------

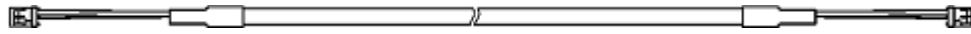


### 2 - 오토모티브 이더넷 연결

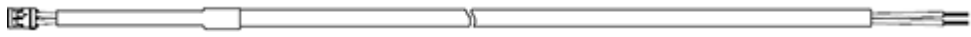
ETABR1 오토모티브 이더넷 인터페이스 케이블, MOLEX → open wires (ECU), 0.3m (2fc - 2c) twisted 마운팅에 필요한 Single 와이어	ETABR1	F-00K-109-771
---	--------	---------------



ETABR2 자동차 이더넷 인터페이스 케이블, MOLEX → MOLEX (ECU), 0.17m (2fc - 2c) ETABR2 F-00K-111-118



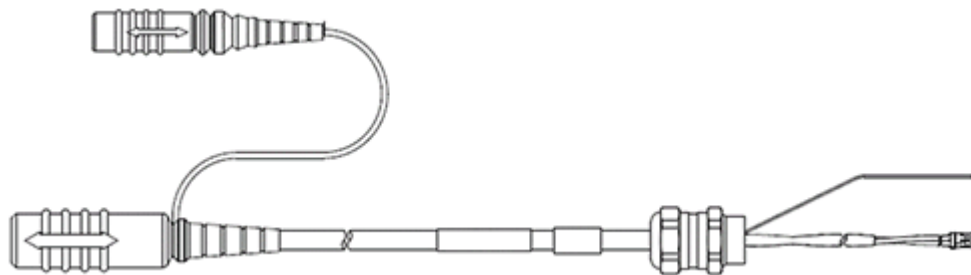
ETABR3 자동차 이더넷 인터페이스 케이블, MOLEX - 오픈 와이어 (2fc-2c), 0m33 ETABR3 F-00K-111-964



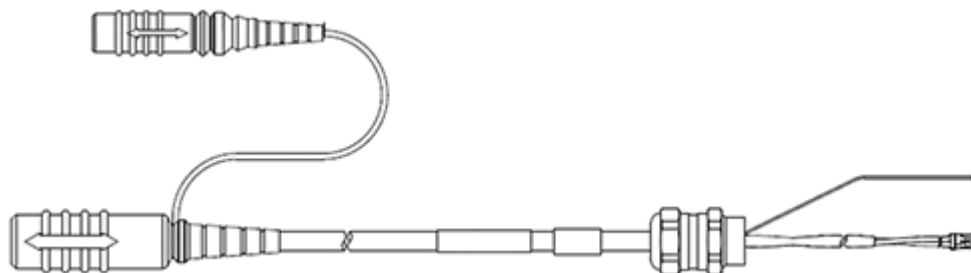
CBAM290 M10 나사가 조립된 오토모티브 이더넷 인터페이스 케이블, ECU 하우징에 실드된 MOLEX → Lemo, 0.60m (2fc - 2c) CBAM290.1-0m6 F-00K-111-117



BR\_XETKM12 나사 고정 장치에 미리 조립된 ECU 어댑터 및 전원 공급장치 케이블, ECU 하우징의 차폐 장치, Lemo 1B PHA - MOLEX (2fc-2fc) / Lemo 1B PHG - 오픈 와이어 (2fc-1c), 0m6 CBAM295.1-0m6 F-00K-111-656



BR\_XETKM12 나사 고정 장치에 미리 조립된 ECU 어댑터 및 전원 공급장치 케이블, ECU 하우징의 차폐 장치, Lemo 1B PHA - MOLEX (2fc-2fc) / Lemo 1B PHG - 오픈 와이어 (2fc-1c), 1m8 CBAM295.1-1m8 F-00K-111-657



### 3 - 오토모티브 이더넷 연결

### 4 - 미디어 컨버터 (PC 연결)

---

미디어 컨버터 케이블, DSUB - RJ45 (9mc-8mc), 1m      CBEB100.1-1m0      F-00K-110-094



### 5 - 미디어 컨버터 (ES523, ES59x, ES600, ES89x, ES910 연결) [1]

---

Lemo 커넥터를 포함한 ES165.1 미디어 컨버터 (1xAE)      ES165.1      F-00K-112-184



### 6 - ES88x과의 이더넷 연결

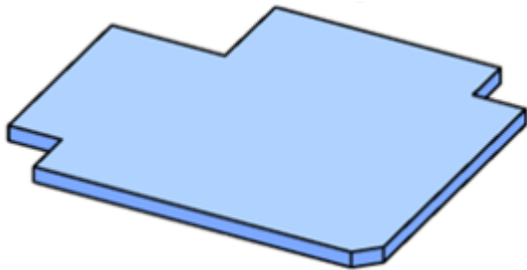
---

자동차 이더넷 스플리터 케이블 100Mbit/s, Yamaichi  
YCP - 4x DSUB (8mc - 4x 9mc), 0m4      CBEB242.1-0m4      F-00K-111-123

### 기계 부품

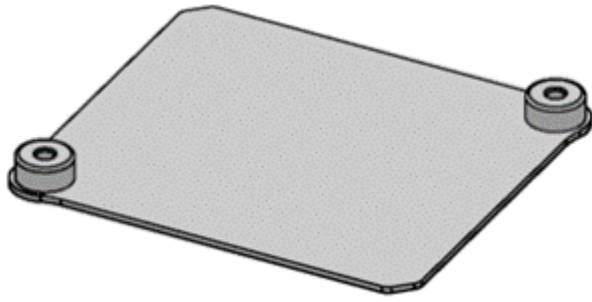
---

BR\_XETK-S3/S4의 예비 부품인 갭 패드      BR\_XETK-S3\_GP      F-00K-110-752



---

BR\_XETK-S3/S4 장착 브래킷      BR\_XETK-S3\_MB      F-00K-110-753



---

[1] BR\_XETK의 미디어 컨버터에 적합한 어댑터 케이블을 [ES16x 주문정보 페이지](#)에서 찾을 수 있습니다.

본 목록에는 사용 가능한 어댑터만 포함되어 있습니다. 전체적인 overview는 각 ETK의 User Guide 에서 확인하실 수 있습니다.