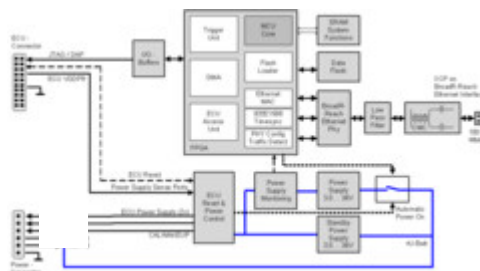


BR_XETK-S3.0



CPUインターフェース

対応プロセッサ Infineon Aurix ファミリ (TC2xx / TC3xx / TC4xx)

全てのサポートマイクロプロセッサ情報は、製品ユーザーズガイドをご覧ください。

コンフィギュレーション プロジェクト固有のメモリ設定を、メモリコンフィギュレーションとしてEEPROMに格納

ボード

寸法 (H×W×D) 8.7×38×33.5 mm / 0.352×1.496×1.318 in

電源

入力電圧 6.6V～36V

クランク電圧<3 sec : 3V

入力電流 (12V時) 通常運用時 : 約135mA

スタンバイ時 : 約40mA

メモリエミュレーション

エミュレーションメモリ プロセッサ固有

測定データメモリ プロセッサ固有

ホストインターフェース

シリアルインターフェース 100Mbit/s

ダブルシールドケーブル、最大30m

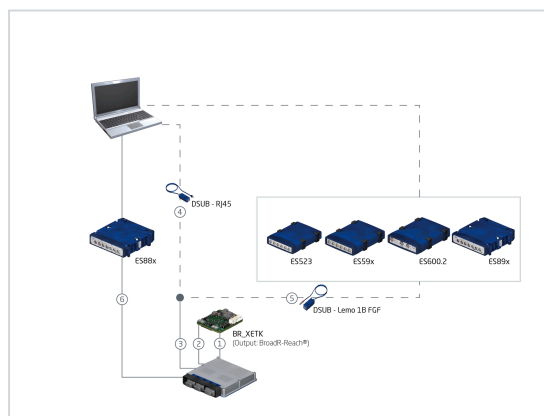
電氣的に絶縁

動作温度

温度範囲 -40°C~+110°C

本製品は自動車用アプリケーションでの使用のために開発、発売されています。他ドメインで使用する際は、ETASまでお問い合わせください。

オーダー情報



1- ECU接続

2- 車載イーサネット接続

3- 車載イーサネット接続

4- メディアコンバータ (PC接続)

5- メディアコンバータ (ES523、ES59x、ES600、ES89x、ES910との接続)

6- イーサネットES88x接続

アイテム

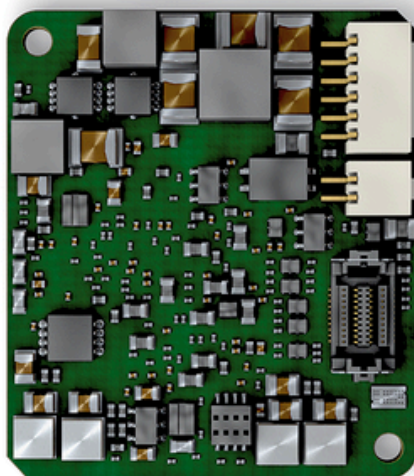
製品コード

オーダー番号

BR_XETK-S3.0

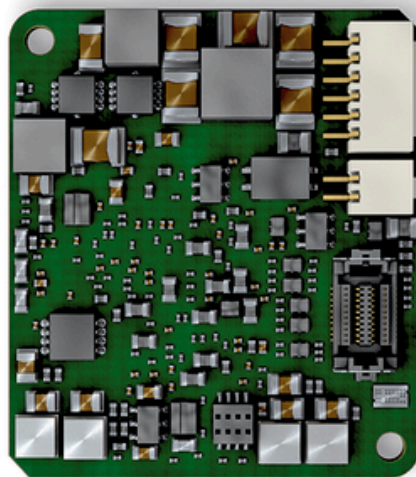
Infineon AURIX TC2xx/TC3xxマイクロプロセッサフ

ァミリ用BR_XETK-S3.0Aエミュレータプローブ – BR_XETK-S3.0A F-00K-110-751
Gap Pad (ギャップ充填パッド) 付き



Infineon AURIX TC4xxマイクロプロセッサファミリ

用BR_XETK-S3.0Cエミュレータプローブ – Gap Pad BR_XETK-S3.0C F-00K-113-470
(ギャップ充填パッド) 付き



BR_XETK-S3.0 オプションアイテム

1 - ECU接続

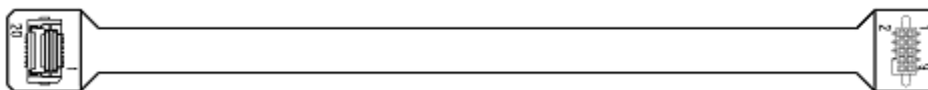
| | | |
|---|-------|---------------|
| ETAM2 ETK-ECUアダプタケーブル, MOLEX - オープンワイヤ(6fc - 6c)、0m25 | ETAM2 | F-00K-109-306 |
|---|-------|---------------|



| | | |
|--|-------|---------------|
| ETAM5 FETK用ECUアダプタ, MOLEX - MOLEX (6fc - 5fc+1c)、0m136 | ETAM5 | F-00K-110-101 |
|--|-------|---------------|



| | | |
|---|--------|---------------|
| ETAM8A BR_XETK-S3/S4 ECUアダプタケーブル, FCI - SAMTEC SFM (20c - 10fc), 0m11 | ETAM8A | F-00K-110-754 |
|---|--------|---------------|



2 - 車載イーサネット接続

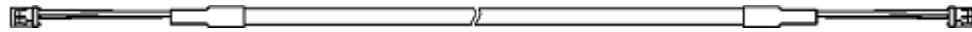
| | | |
|--|--------|---------------|
| ETABR1 車載イーサネットインターフェースケーブル, MOLEX→オープンワイヤ (ECU)、0.3m (2fc-2c) シングルワイヤ、取り付け時にツイストする。 | ETABR1 | F-00K-109-771 |
|--|--------|---------------|



ETABR2 車載イーサネットインターフェースケーブル、MOLEX→MOLEX (ECU)、0.17m (2fc-2c)

ETABR2

F-00K-111-118



ETABR3 車載イーサネットインターフェースケーブル、MOLEX - オープンワイヤ (2fc-2c)、0m33

ETABR3

F-00K-111-964



CBAM290 車載イーサネットインターフェースケーブル、M10 スクリュー装着済み、ECUハウジングへのシールド接続あり、MOLEX→Lemo、0.6m (2fc-2c)

CBAM290.1-0m6

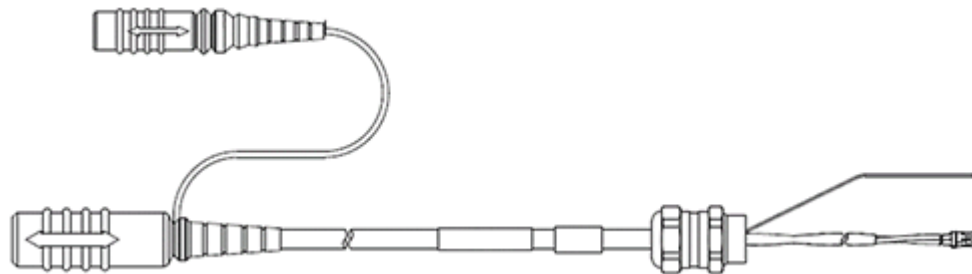
F-00K-111-117



BR_XETK ECUアダプタおよび電源ケーブル、M12 スクリュー装着済み、ECUハウジングへのシールド接続あり、Lemo 1B PHA - MOLEX (2fc-2fc) / Lemo 1B PHG - オープンワイヤ (2fc-1c)、0m6

CBAM295.1-0m6

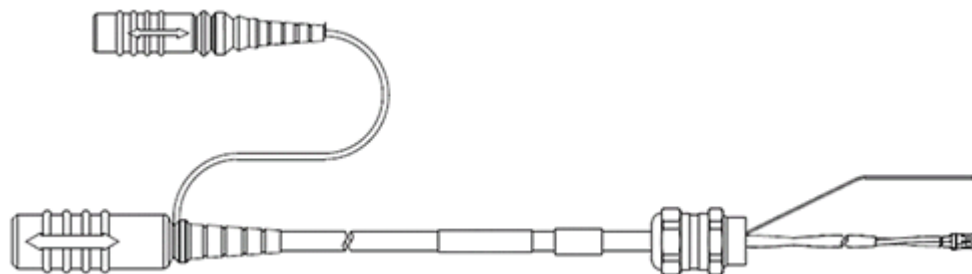
F-00K-111-656



BR_XETK ECUアダプタおよび電源ケーブル、M12 スクリュー装着済み、ECUハウジングへのシールド接続あり、Lemo 1B PHA - MOLEX (2fc-2fc) / Lemo 1B PHG - オープンワイヤ (2fc-1c)、1m8

CBAM295.1-1m8

F-00K-111-657



3 - 車載イーサネット接続

4 - メディアコンバータ (PC接続)

変換ケーブル, DSUB - RJ45 (9mc-8mc),1m

CBEB100.1-1m0

F-00K-110-094



5 - メディアコンバータ (ES523、ES59x、ES600、ES89x、ES910との接続) [1]

ES165.1メディアコンバータ (1xAE) Lemoコネクタ
付き

ES165.1

F-00K-112-184



6 - イーサネット接続 (ES88x用)

車載イーサネットスプリッタケーブル100 Mbit/s、
Yamaichi YCP - DSUB x4 (8mc - 9mc x4)、0m4

CBEB242.1-0m4

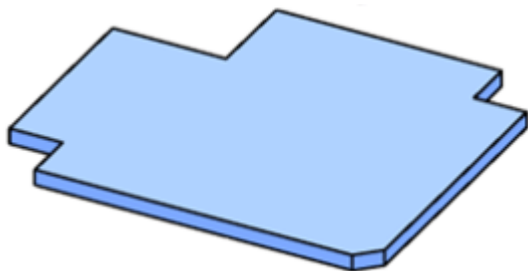
F-00K-111-123

メカニカルアクセサリ

BR_XETK-S3/S4用Gap Pad (ギャップ充填パッド)
- 本体にも付属

BR_XETK-S3_GP

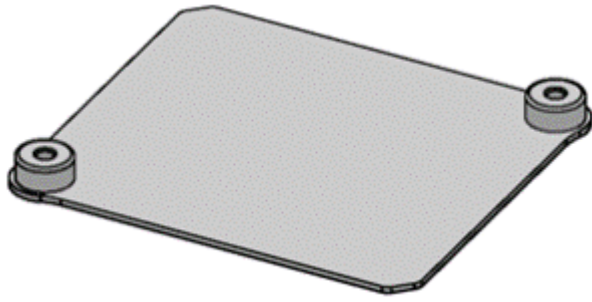
F-00K-110-752



BR_XETK-S3/S4用取付金具

BR_XETK-S3_MB

F-00K-110-753



[1] BR_XETK用メディアコンバータの各種アダプタケーブルについては、[ES16xオーダー情報](#)をご覧ください。

ここには一部のアダプタのみ記載しています。すべてのアダプタの情報については、各ETKのユーザーガイドをご確認ください。