



INCA-VoiceRecorderクイックスタートガイド

Ver1.0

INCA-VoiceRecorderクイックスタートガイド

目次

1. はじめに
2. クイックスタートガイド ～計測開始編～
 - 1.計測画面までの流れ
 - 2.実験の設定
 - 3.データの計測

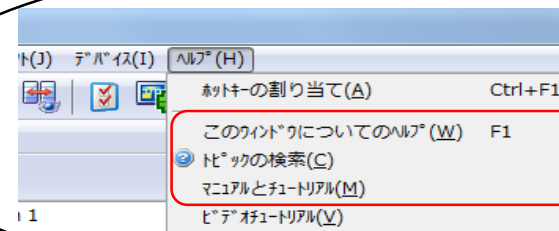
INCA-VoiceRecorderクイックスタートガイド

1.はじめに

この資料は、VoiceRecorder設定方法についての補足説明資料です。
通常のINCAの操作概要についてはINCA クイックスタートガイドを参照ください。
詳しい説明はマニュアルやオンラインヘルプを参照してください。

● 準備するもの

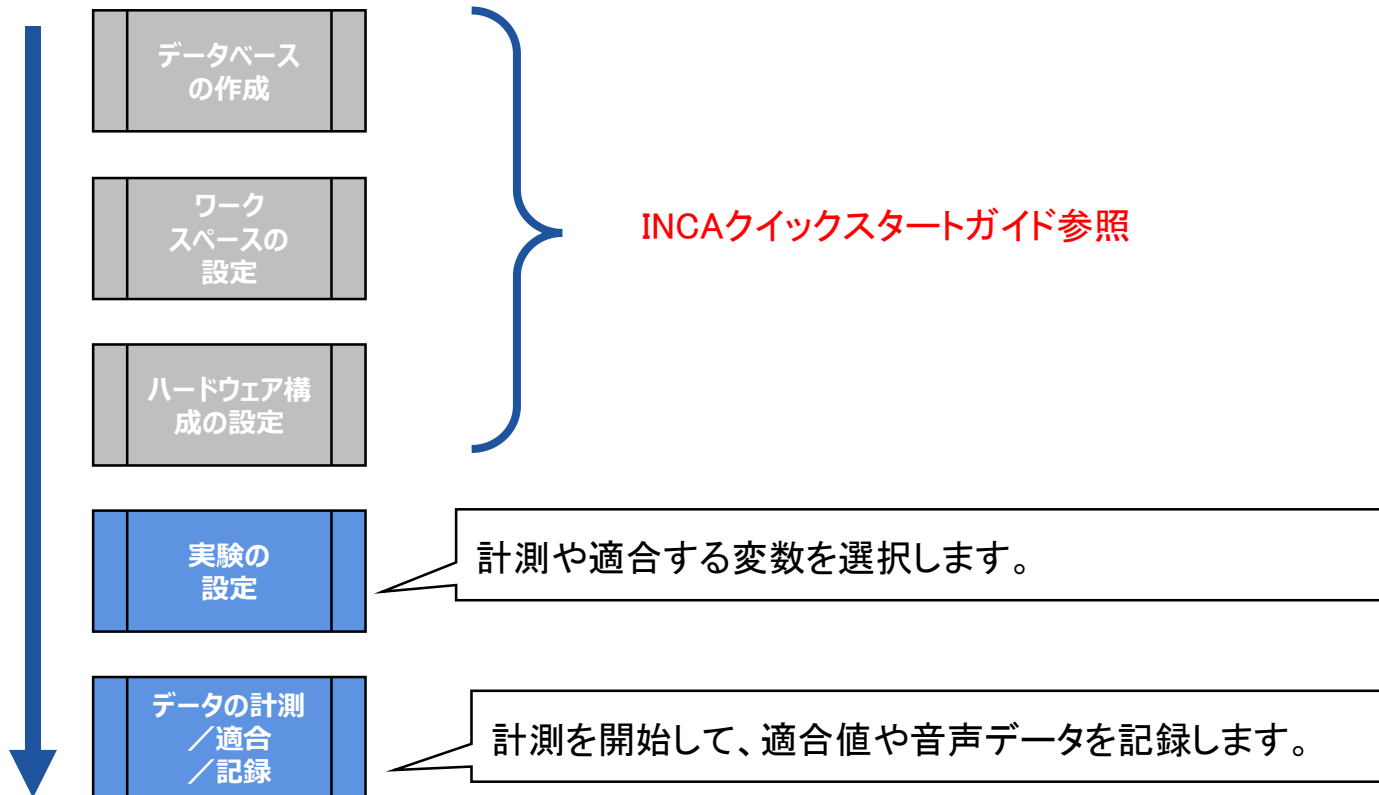
- ✓ INCAをインストールしたPC(要VoiceRecorderアドオン)
- ✓ 計測環境一式(ECU、Esxxxなど)
- ✓ マイク(ヘッドセットなど)



INCA-VoiceRecorderクイックスタートガイド

2.クイックスタートガイド ～計測開始編～

2.1 計測画面までの流れ



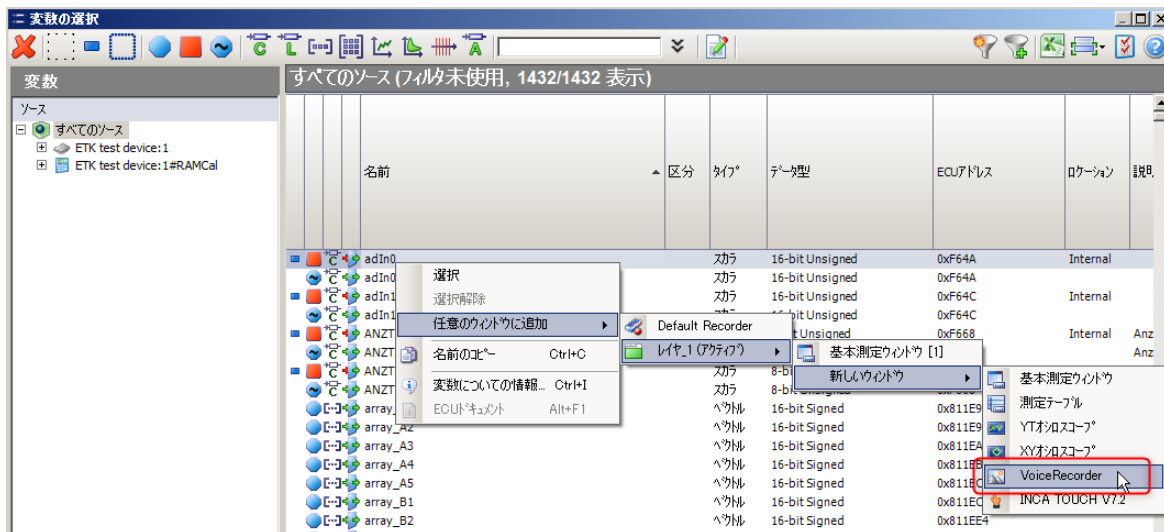
*こちらは初期設定の流れになります。再度同じ環境で利用する際は、「実験の設定」から再開できます。

INCA-VoiceRecorderクイックスタートガイド

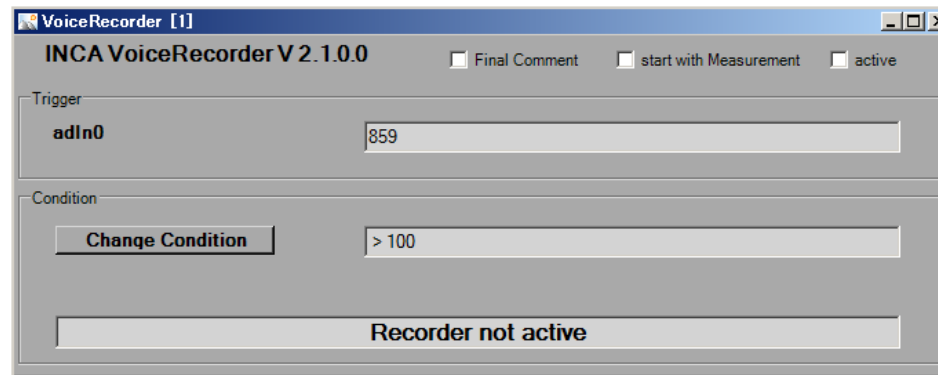
2.クイックスタートガイド ～計測開始編～

2.2実験の設定

- ①「変数選択画面」で対象変数を右クリックして、コンテキストメニューの「任意のウィンドウに追加」→「レイヤ」→「新しいウィンドウ」から「VoiceRecorder」を選択してOKボタンを押下してください。



- ② VoiceRecorderウィンドウが実験画面に表示されます。



INCA-VoiceRecorderクイックスタートガイド

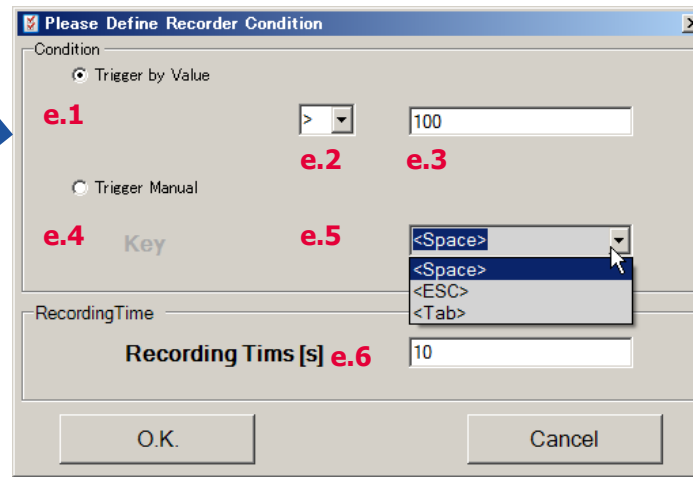
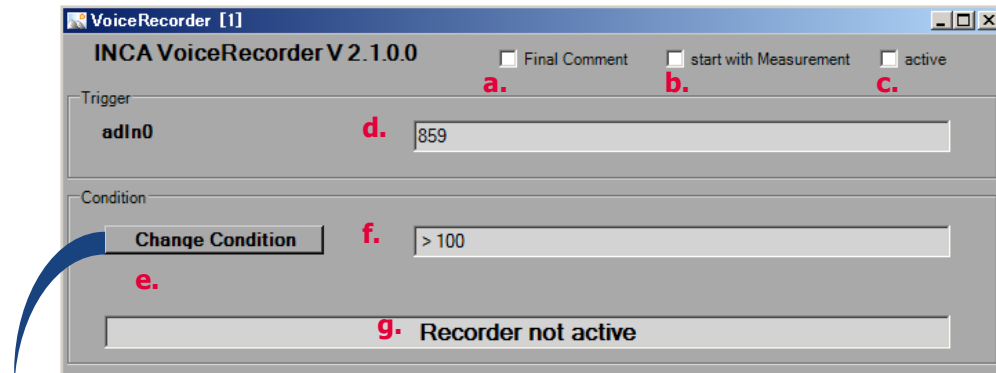
2.クイックスタートガイド ～計測開始編～

2.2実験の設定

【ウインドウの設定概要】

VoiceRecorderウインドウで、「変数による条件」と「ショートカットキー」でのトリガを設定の2種類が可能。

- a. 記録を終了後にレコーダ機能を有効にします
- b. 計測開始時にレコーダ機能を有効にします
- c. レコーダ機能の有効・無効を切り替えを設定します
- d. 変数によるトリガ条件の閾値を表示します
- e. 変数によるトリガ条件の設定ウインドウを表示します
- e.1 変数によるトリガ条件の閾値を設定します
- e.2 変数によるトリガ条件に、
リストボックスから比較演算子を選択します
- e.3 変数によるトリガ条件の閾値を設定します
- e.4 ショートカットキーによるトリガを設定します
- e.5 リストボックス内からショートカットキーを設定します
- e.6 音声データを保存する時間を設定します
- f. e2とe3で設定した条件が表示します
- g. レコーダ機能の有効・無効が表示します



INCA-VoiceRecorderクイックスタートガイド

2.クイックスタートガイド ～計測開始編～

2.2実験の設定

【変数による条件設定】

The image shows the INCA VoiceRecorder V 2.1.0.0 interface. The main window has a title bar "VoiceRecorder [1]" and a menu bar "INCA VoiceRecorder V 2.1.0.0". Below the menu bar are three checkboxes: "Final Comment", "start with Measurement", and "active". The "active" checkbox is highlighted with a green box and labeled "① 選択".

The "Trigger" section shows a variable "adIn0" with a value of "859". The "Condition" section has a "Change Condition" button and a text field containing "> 100". A red arrow points from the "Please Define Recorder Condition" dialog to this text field.

The "Please Define Recorder Condition" dialog is shown in a red box and labeled "② 条件を設定". It has a title bar "Please Define Recorder Condition" and a "Condition" section with two radio buttons: "Trigger by Value" (selected) and "Trigger Manual". The "Trigger by Value" section has a dropdown menu with ">" selected and a text field with "100". The "Trigger Manual" section has a "Key" dropdown menu with "<Space>" selected. The "RecordingTime" section has a "Recording Tims [s]" text field with "10".

A blue box labeled "③ 計測時間を設定" points to the "Recording Tims [s]" field.

INCA-VoiceRecorderクイックスタートガイド

2.クイックスタートガイド ～計測開始編～

2.2実験の設定

【ショートカットキー設定】

①選択

②キーを設定

③計測時間を設定

INCA-VoiceRecorderクイックスタートガイド

2.クイックスタートガイド ～計測開始編～

2.3データの計測



①記録ボタンを押下してください。

Start with Measurement が設定されている場合、音声コメントを保存します。

変数による条件を設定している場合、条件を満たした時に音声コメントを保存します。

ショートカットキーを設定している場合、任意のキーを押下した時に音声コメントを保存します。



②停止ボタンを押下してください。

Start with Measurement が設定されている場合、音声コメントを保存します。

変数による条件を設定している場合、条件を満たした時に音声コメントを保存します。

ショートカットキーを設定している場合、任意のキーを押下した時に音声コメントを保存します。

出力ファイルのプロパティ

DefaultRecorder

ファイル

パス(P):	<input type="text"/>	...
ファイル(F):	<input type="text"/>	...
変換(V):	なし	▼

③任意のパスとファイル名を設定してください。

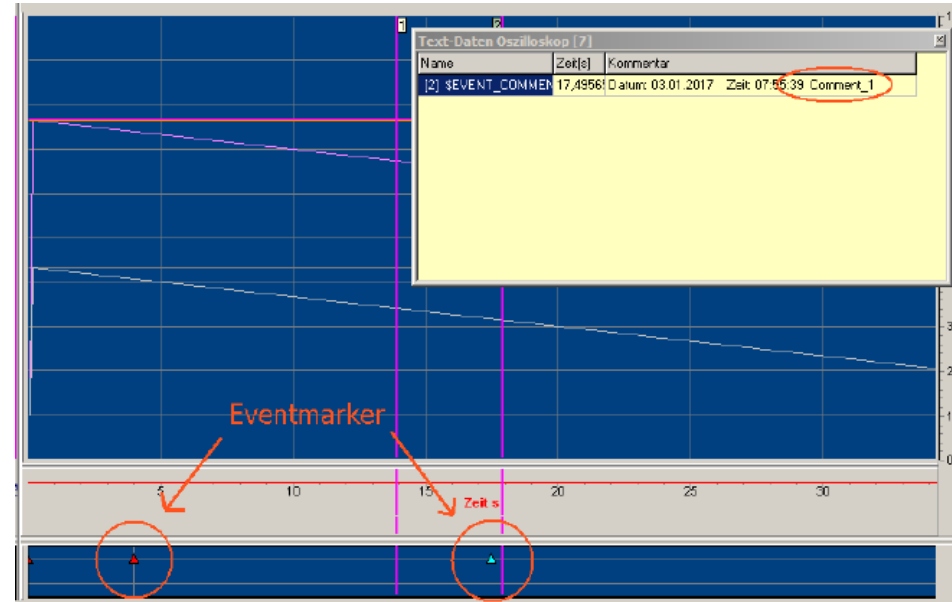
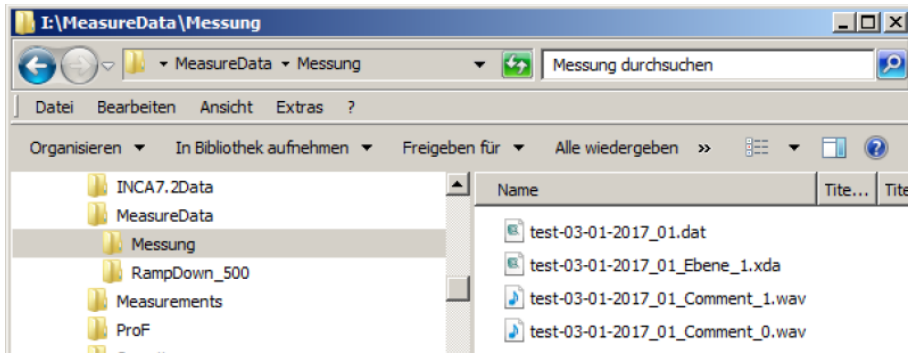
Final Commentが設定されている場合、出力ファイルのプロパティを設定後に音声コメントを保存します。

INCA-VoiceRecorderクイックスタートガイド

2.クイックスタートガイド ～計測開始編～

2.3データの計測

- ④計測ファイル保存パスに音声データも格納されます。
MDAで表示して、分析カーソルを移動させることで音声ファイルを確認することができます。





Thank you

イータス株式会社

〒220-6217

横浜市西区みなとみらい2-3-5

クイーンズタワーC 17F

電話 045-222-0900(代表)

Fax 045-222-0956

sales.jp@etas.com**INCA技術サポート連絡先**

電話 045-222-0950(平日9:00-18:00)

inca.hotline.jp@etas.com